

Chassis/Back Panel Mount Filters with/without IEC Connector

R-Series

- Double tuned circuit filter for low impedance loads (motors, semiconductor actuators etc.)

 6,5VR1 VDE only
Approvals are not valid for C-models

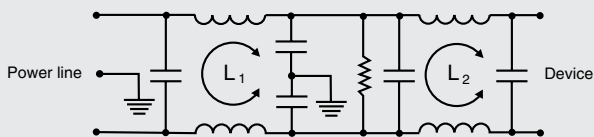
according IEC 950



Type	Max.leak-age current	Capacity C _V	Type	Max.leak-age current	Capacity C _V	Max.current UL/VDE	Inductance L ₁ /L ₂	Tapped insert	Dimensions (mm)							
									A	B	C	D	E			
1ER1	Line to ground	2x2,8nF	1VR1	Line to ground	2x5,5nF	1A	2x1,8mH	6-32x1/4 M 3x0,5	85,1	45,9	29,4	60,3	70,6			
1ER3		2x2,8nF	1VR3		2x5,5nF	1A	2x1,8mH		52,4	45,9	29,4	60,3	70,6			
2ER1		2x2,8nF	2VR1		2x5,5nF	2A	2x0,54mH		85,1	45,9	29,4	60,3	70,6			
2ER3		2x2,8nF	2VR3		2x5,5nF	2A	2x0,54mH		52,4	45,9	29,4	60,3	70,6			
3ER1		2x2,8nF	3VR1		2x5,5nF	3A	2x1,7mH		97,7	52,4	29,4	74,6	85,1			
3ER1C		2x2,8nF			3A	2x1,7mH	65,1		52,6	38,9	74,6	85,1				
3ER3		2x2,8nF	3VR3		2x5,5nF	3A	2x1,7mH		65,0	52,4	29,4	74,6	85,1			
3ER7		2x2,8nF	3VR7		2x5,5nF	3A	2x1,7mH		110,0	57,1	32,4	40,0	16,3			
3ER7M		2x2,8nF	3VR7M		2x5,5nF	3A	2x1,7mH		110,0	57,1	32,4	40,0	16,3			
5ER1		250VAC 50Hz	2x2,8nF		5VR1	250VAC 50Hz	2x5,5nF		5A	2x0,51mH	6-32x1/4 M 3x0,5	97,7	52,4	29,4	74,6	85,1
5ER3	2x2,8nF		5VR3	2x5,5nF	5A		2x0,51mH	65,0	52,4	29,4		74,6	85,1			
5ER7	2x2,8nF		5VR7	2x5,5nF	5A		2x0,51mH	110,0	57,1	32,4		40,0	16,3			
5ER7M	2x2,8nF		5VR7M	2x5,5nF	5A		2x0,51mH	110,0	57,1	32,4		40,0	16,3			
6ER1C	2x2,8nF		6,5VR1	2x5,5nF	6,5A		2x0,52mH	65,1	52,6	38,9		74,6	85,1			
10ER1	0,40mA		2x2,8nF	10VR1	1,0mA		2x5,5nF	10A/8A	2x0,49mH	6-32x1/4 M 3x0,5		97,7	52,4	38,8	74,6	85,1
10ER1C			2x2,8nF				10A/8A	2x0,49mH	65,1			52,6	38,9	74,6	85,1	
10ER3			2x2,8nF	10VR3			2x5,5nF	10A/8A	2x0,49mH			65,0	52,4	38,8	74,6	85,1
				10VR6			2x5,5nF	10A/8A	2x0,49mH			100,6	52,4	38,8	74,6	85,1
10ER7			2x2,8nF	10VR7			2x5,5nF	10A/8A	2x0,49mH			110,0	57,1	38,8	40,0	22,3
10ER7M		2x2,8nF	10VR7M	2x5,5nF		10A/8A	2x0,49mH	110,0	57,1		38,8	40,0	22,3			
20ER1		2x2,8nF	20VR1	2x5,5nF		20A/16A	2x0,44mH	132,6	85,6		38,8	95,3	106,7			
			20VR6	2x5,5nF		20A/16A	2x0,44mH	135,6	85,6		38,8	95,3	106,7			

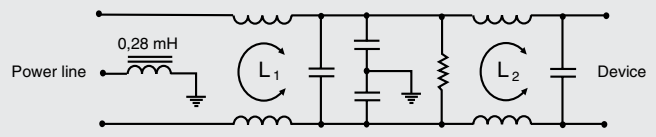
Electrical Schematic

ER / VR



C_X = 3 x 0,1 µF

ER1C



C_X = 2 x 0,1 µF

Typ. Insertion Loss

asym. — sym. —

